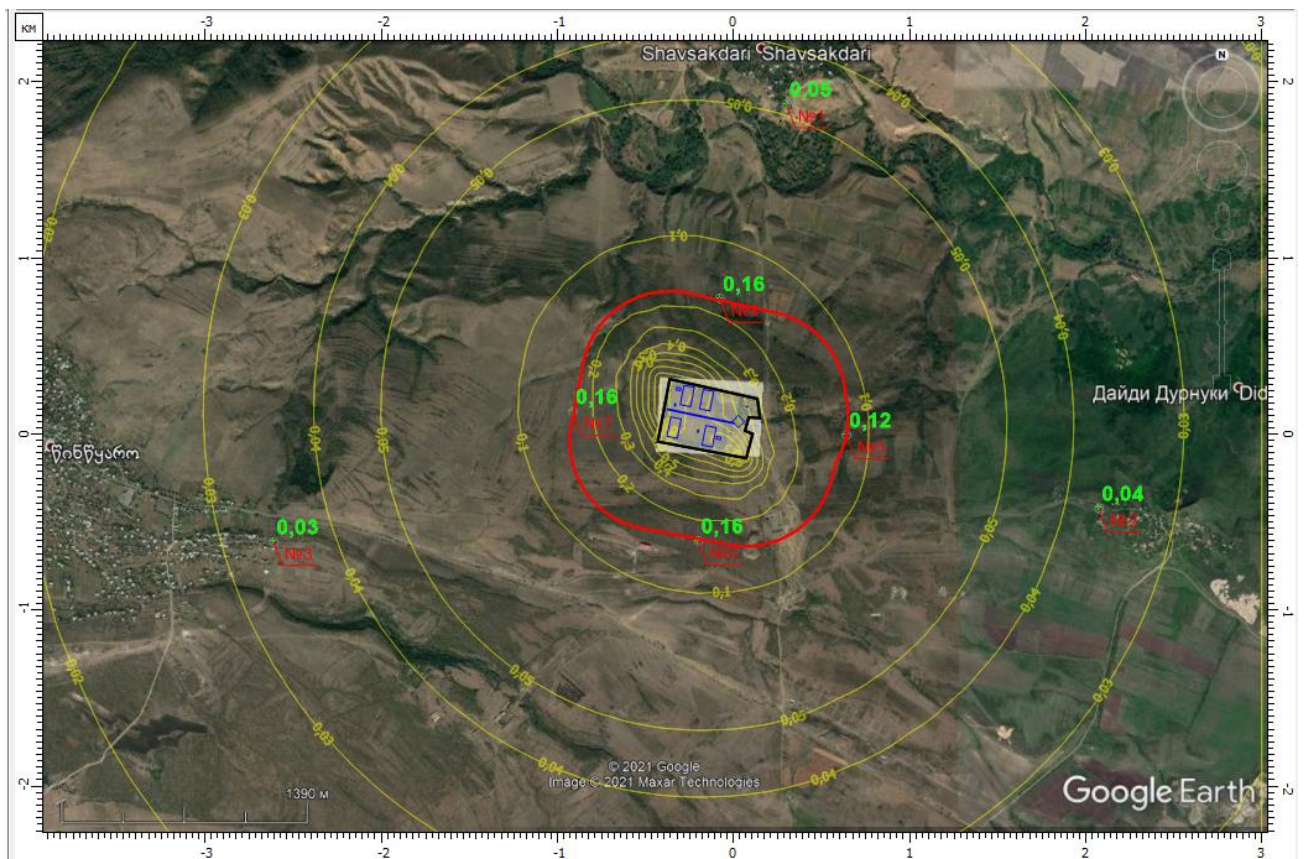
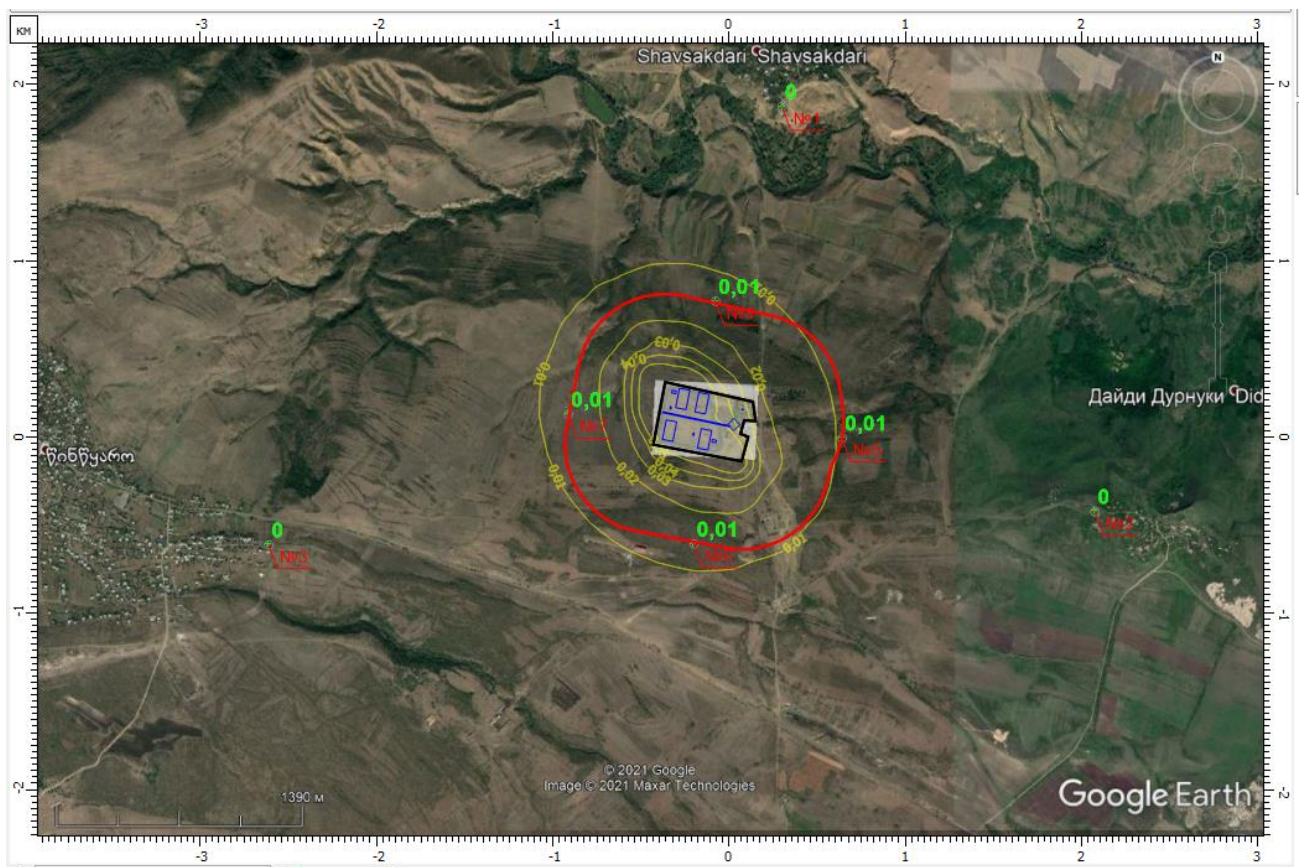


რკინის ოქსიდების (კოდი 123), მანგანუმის ოქსიდების (კოდი 143), აირადი ფტორიდების (კოდი 342) და ჯამური ზემოქმედების 6053 ჯგუფის (კოდები 342+344) მაქსიმალური კონცენტრაციები საკონტროლო წერტილებში (№№1÷3) უახლოეს დასახლებებთან და (№№4÷7) ნორმირებულ 500 მეტრიან ზონის საზღვარზე.

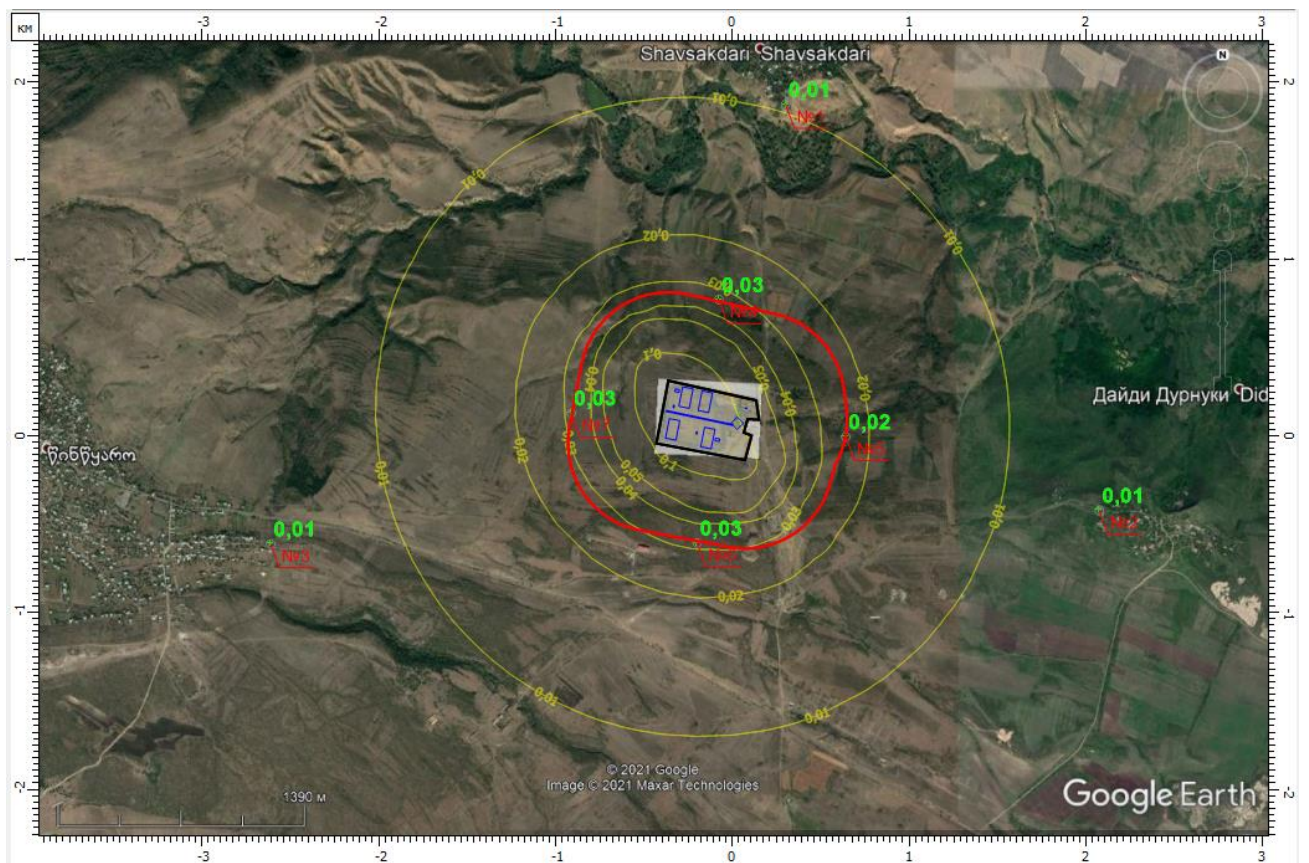


აზოტის დიოქსიდის (კოდი 123) მაქსიმალური კონცენტრაციები საკონტროლო წერტილებში (№№1÷3) უახლოეს დასახლებებთან და (№№4÷7) ნორმირებულ 500 მეტრიან ზონის საზღვარზე.



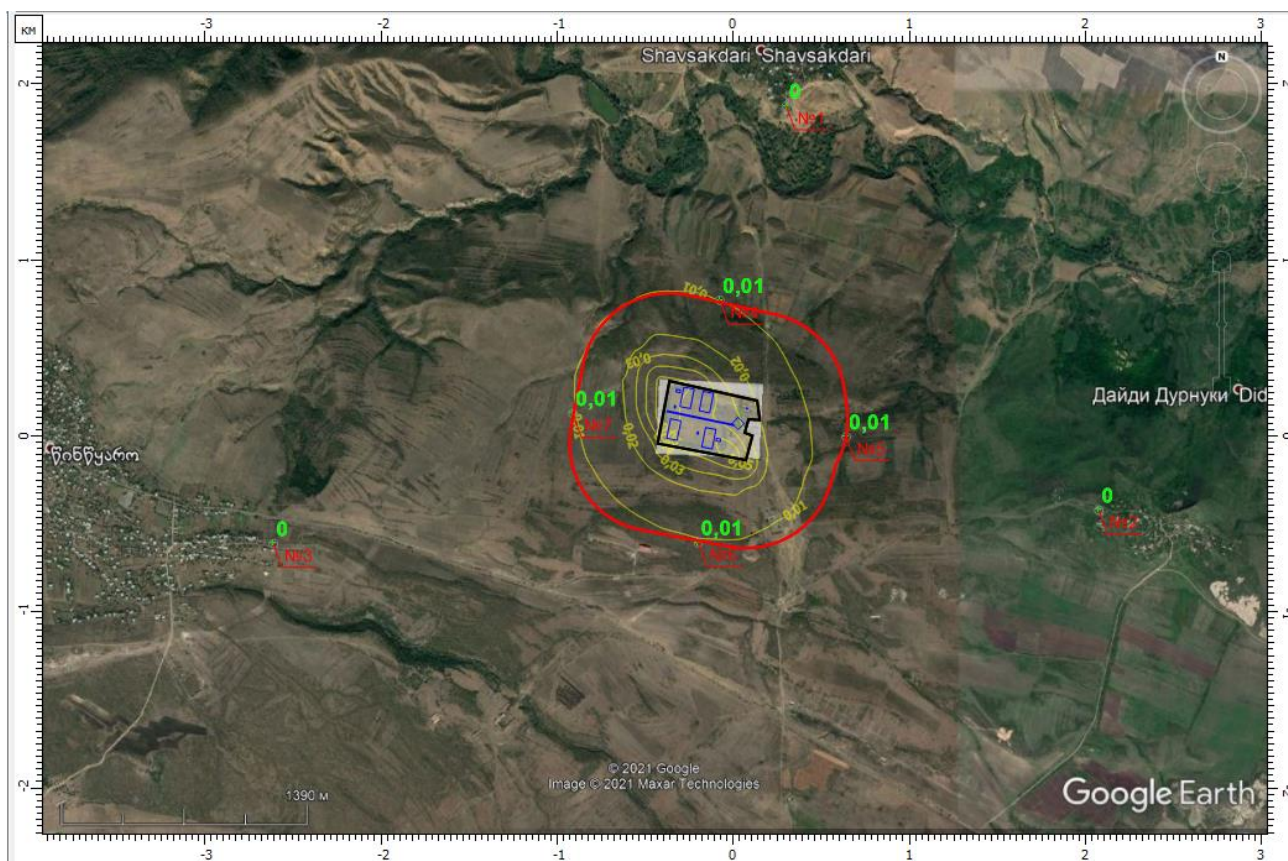


აზოტის ოქსიდის (კოდი 123) მაქსიმალური კონცენტრაციები საკონტროლო წერტილებში (№№1÷3) უახლოეს დასახლებებთან და (№№4÷7) ნორმირებულ 500 მეტრიან ზონის საზღვარზე.

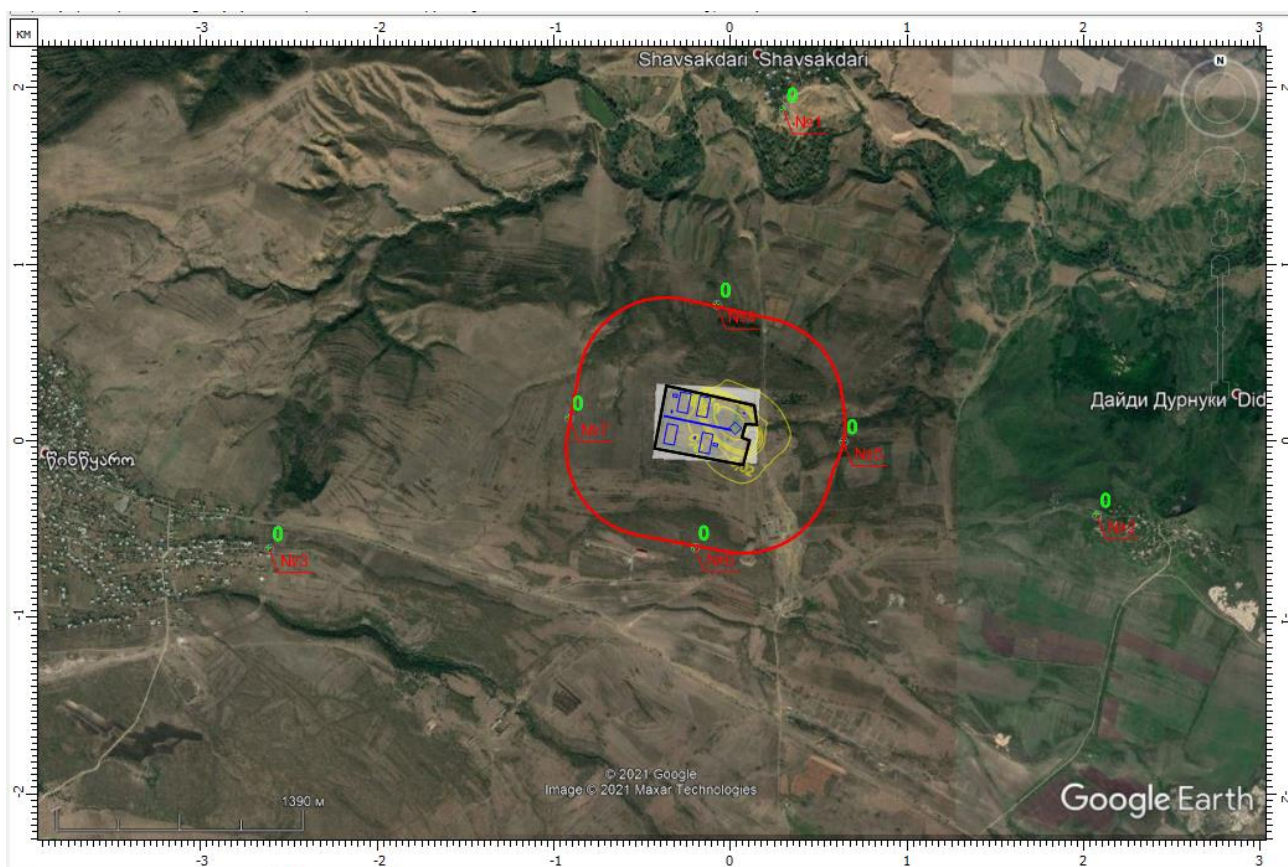


ჭვარტლის (კოდი 328) მაქსიმალური კონცენტრაციები საკონტროლო წერტილებში (№№1÷3) უახლოეს დასახლებებთან და (№№4÷7) ნორმირებულ 500 მეტრიან ზონის საზღვარზე.



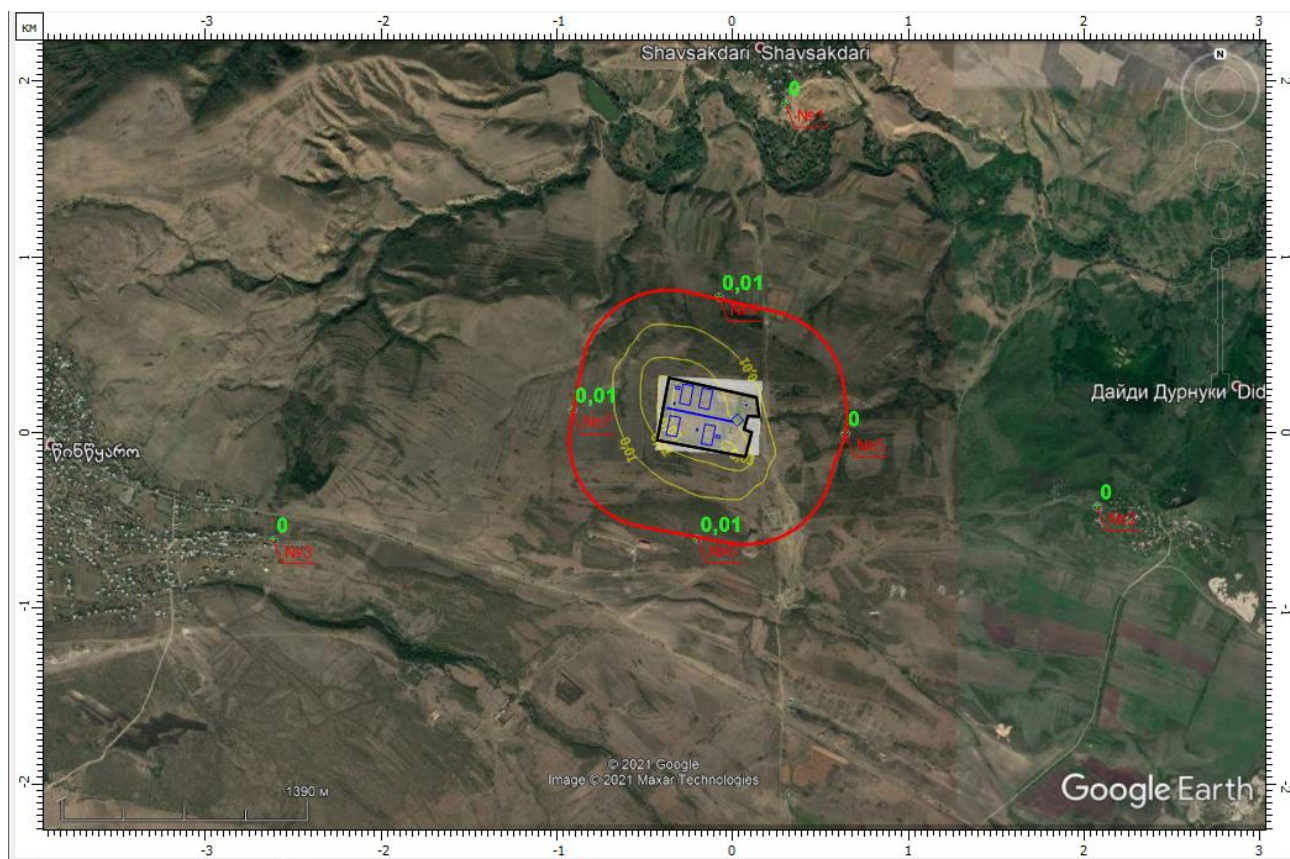


გოგირდის დიოქსიდის (კოდი 330) მაქსიმალური კონცენტრაციები საკონტროლო წერტილებში (№№1÷3) უახლოეს დასახლებებთან და (№№4÷7) ნორმირებულ 500 მეტრიან ზონის საზღვარზე.



გოგირდწყალბადის (კოდი 333) მაქსიმალური კონცენტრაციები საკონტროლო წერტილებში (№№1÷3) უახლოეს დასახლებებთან და (№№4÷7) ნორმირებულ 500 მეტრიან ზონის საზღვარზე.

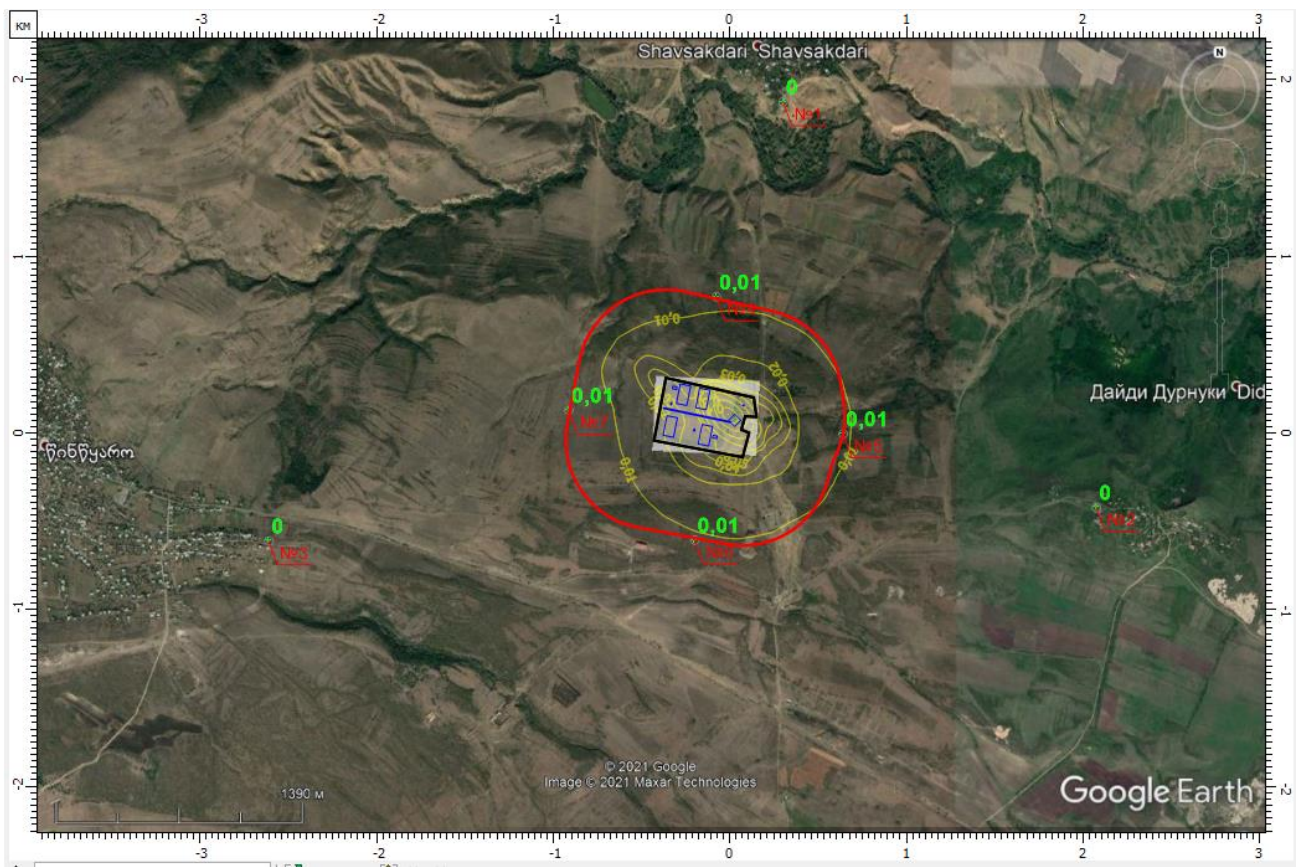




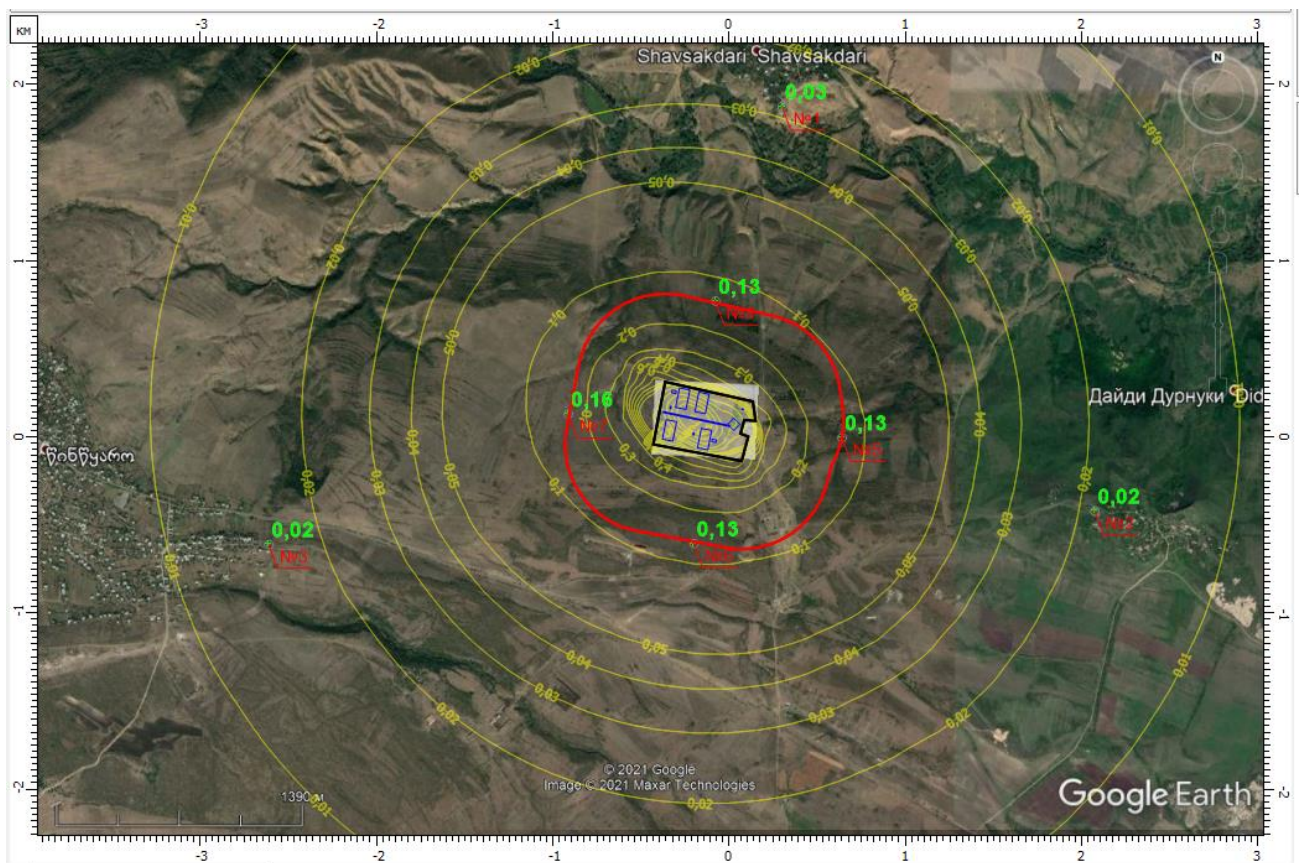
ნახშირბადის ოქსიდის (კოდი 337) მაქსიმალური კონცენტრაციები საკონტროლო წერტილებში (№№1÷3) უახლოეს დასახლებებთან და (№№4÷7) ნორმირებულ 500 მეტრიან ზონის საზღვარზე.







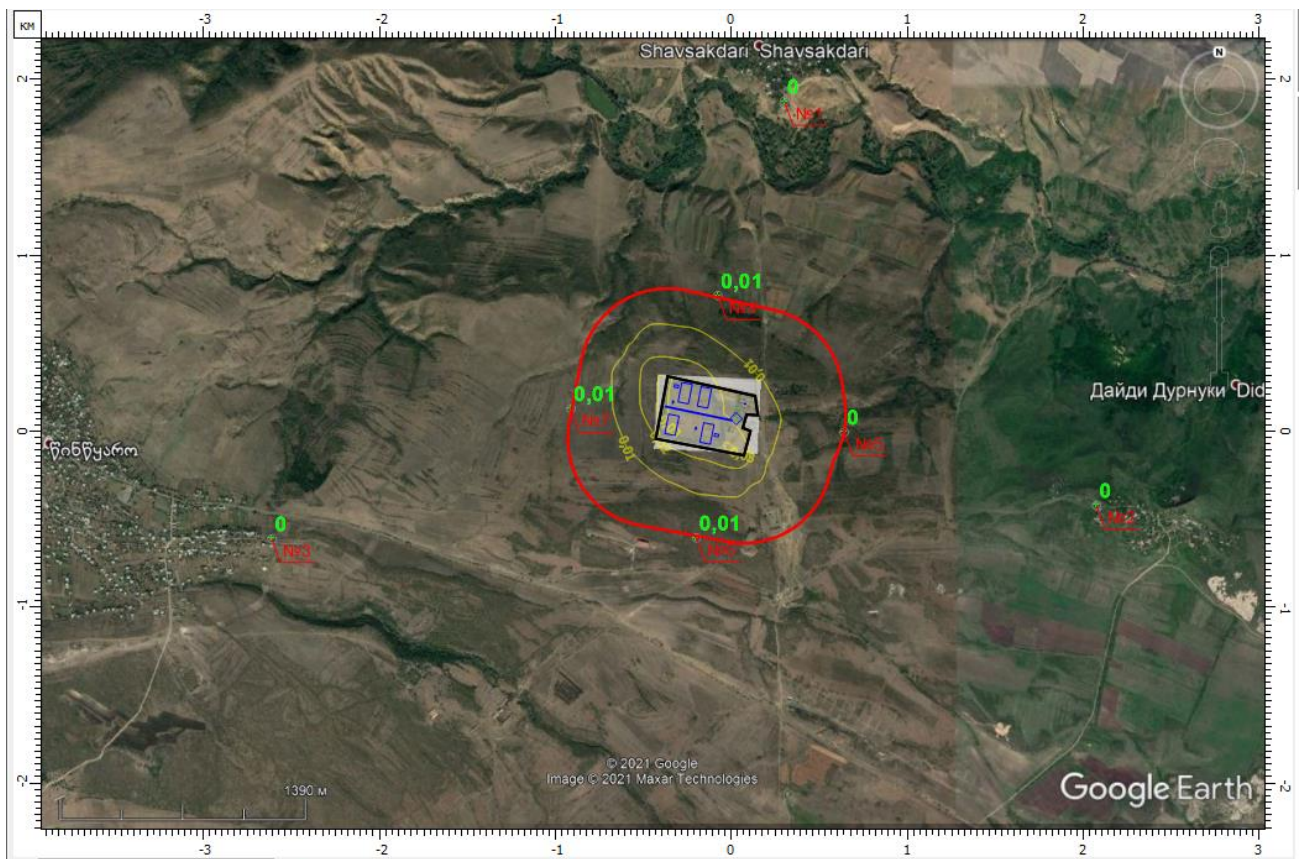
ნაჯერი ნახშირწყალბადების მძიმე ფრაქციის (კოდი 2754) მაქსიმალური კონცენტრაციები საკონტროლო წერტილებში (№№1÷3) უახლოეს დასახლებებთან და (№№4÷7) ნორმირებულ 500 მეტრიან ზონის საზღვარზე.



შეწონილი ნაწილაკების (კოდი 2902) მაქსიმალური კონცენტრაციები საკონტროლო წერტილებში (№№1÷3) უახლოეს დასახლებებთან და (№№4÷7) ნორმირებულ 500 მეტრიან ზონის საზღვარზე.







არასრული ჯამური ზემოქმედების 6204 ჯგუფის (კოდები 301+330) მაქსიმალური კონცენტრაციები საკონტროლო წერტილებში (№№1÷3) უახლოეს დასახლებებთან და (№№4÷7) ნორმირებულ 500 მეტრიან ზონის საზღვარზე.